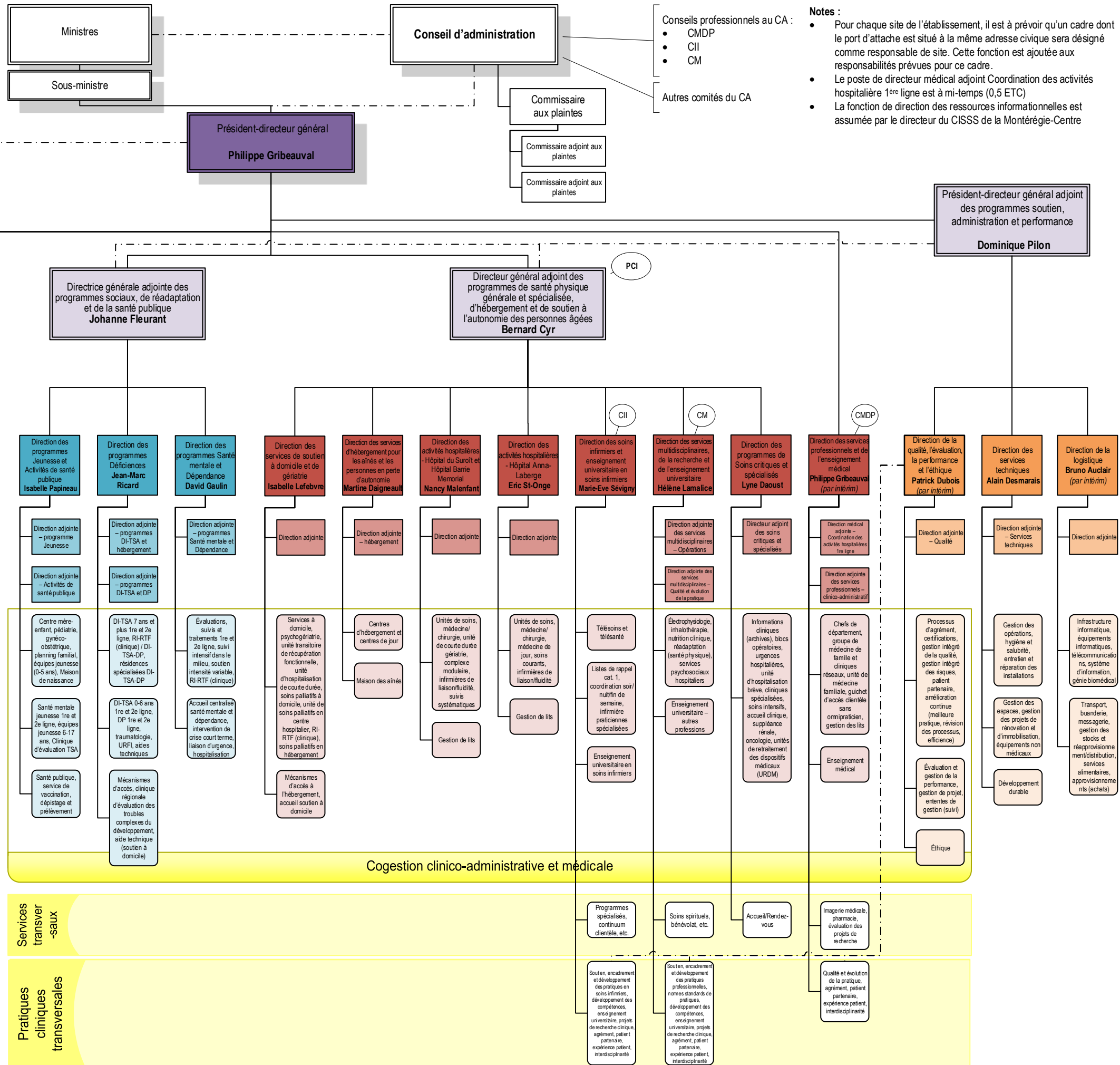


Organigramme de la haute direction CISSS de la Montérégie-Ouest

Modèle continuum de services C
2024-04-01

Obligation d'établir des liens d'interdépendance avec d'autres établissements du réseau de la santé et des services sociaux pour compléter l'offre de service

Autres établissements et instances régionales (TRCD, DRMG, etc.)



- Notes :**
- Pour chaque site de l'établissement, il est à prévoir qu'un cadre dont le port d'attache est situé à la même adresse civique sera désigné comme responsable de site. Cette fonction est ajoutée aux responsabilités prévues pour ce cadre.
 - Le poste de directeur médical adjoint Coordination des activités hospitalière 1^{ère} ligne est à mi-temps (0,5 ETC)
 - La fonction de direction des ressources informationnelles est assumée par le directeur du CISSS de la Montérégie-Centre

Légende :

CHSLD : centre d'hébergement et de soins de longue durée
 CII : conseil des infirmières et infirmiers
 CM : conseil multidisciplinaire
 CMDP : conseil des médecins, dentistes et pharmaciens
 CRSP : comité régional sur les services pharmaceutiques
 DI, TSA et DP : déficience intellectuelle, troubles du spectre de l'autisme et déficience physique
 DRMG : département régional de médecine générale
 PCI : prévention et contrôle des infections
 RI-RTF : ressources intermédiaires-ressources de type familial
 SAPA : soutien à l'autonomie des personnes âgées
 TRCD : table régionale des chefs de départements
 URFI : unité de réadaptation fonctionnelle intensive

Poste de président-directeur général, président-directeur adjoint et hors-cadres

Poste de cadre supérieur

Poste de cadre intermédiaire ou services inclus

Déclinaison de la couleur selon le niveau hiérarchique

Couleurs assorties selon les directions générales

Couleurs assorties selon les directions générales

En jaune = transversalité

Lien hiérarchique

Lien fonctionnel