

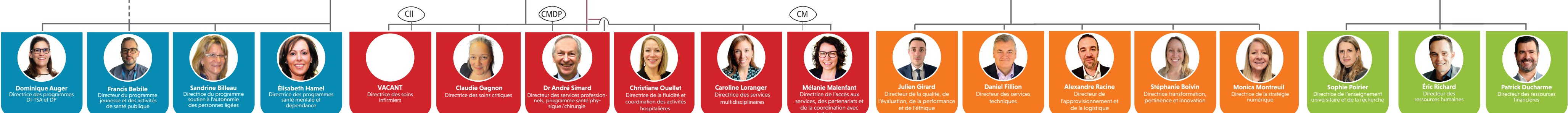
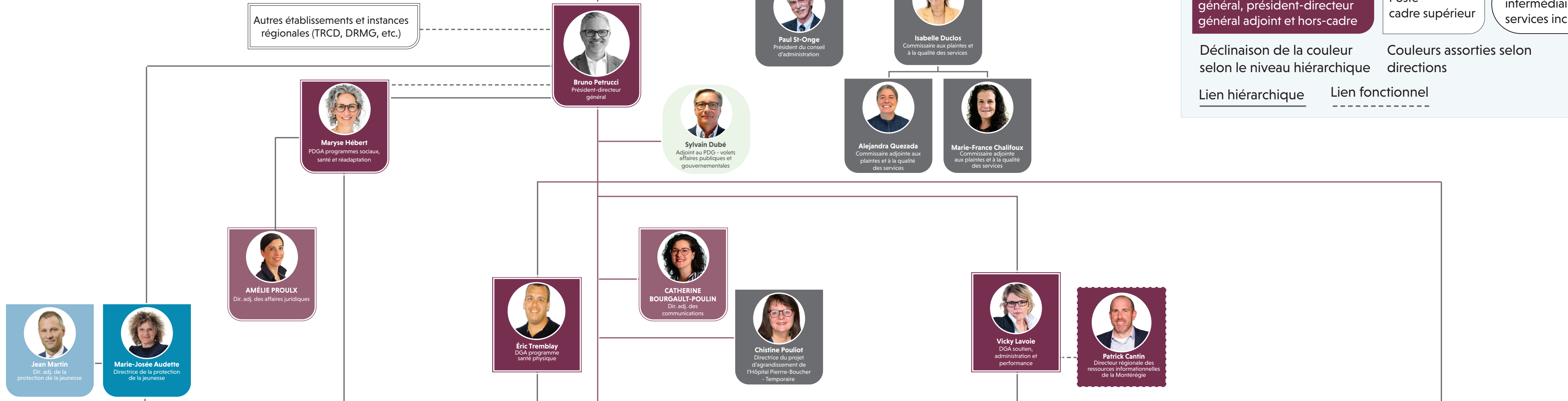
LÉGENDE :
 CII : Conseil des infirmières et infirmiers
 CM : Conseil multidisciplinaire
 CMDP : Conseil des médecins, dentistes et pharmaciens
 DI, TSA et DP : Déficience intellectuelle, troubles du spectre de l'autisme et déficience physique
 DRMG : Département régional de médecine générale
 TRCD : Table régionale des chefs de départements
 DIR. ADJ. : Directeur.trice adjoint.e

Poste de président-directeur général, président-directeur général adjoint et hors-cadre (Poste cadre supérieur)

Poste cadre intermédiaire ou services inclus (Poste cadre intermédiaire ou services inclus)

Déclinaison de la couleur selon le niveau hiérarchique
 Couleurs assorties selon directions

Lien hiérarchique
 - - - - - Lien fonctionnel



ZONE DIRECTION ADJOINTE