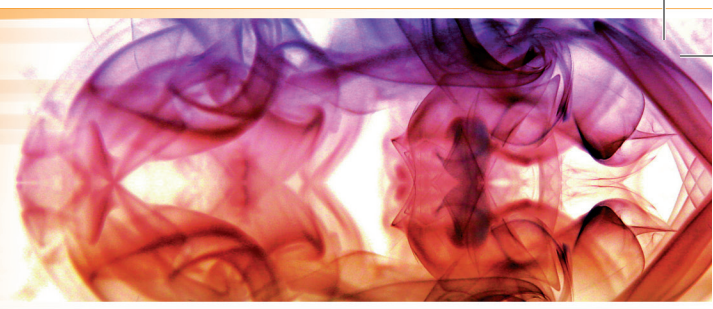


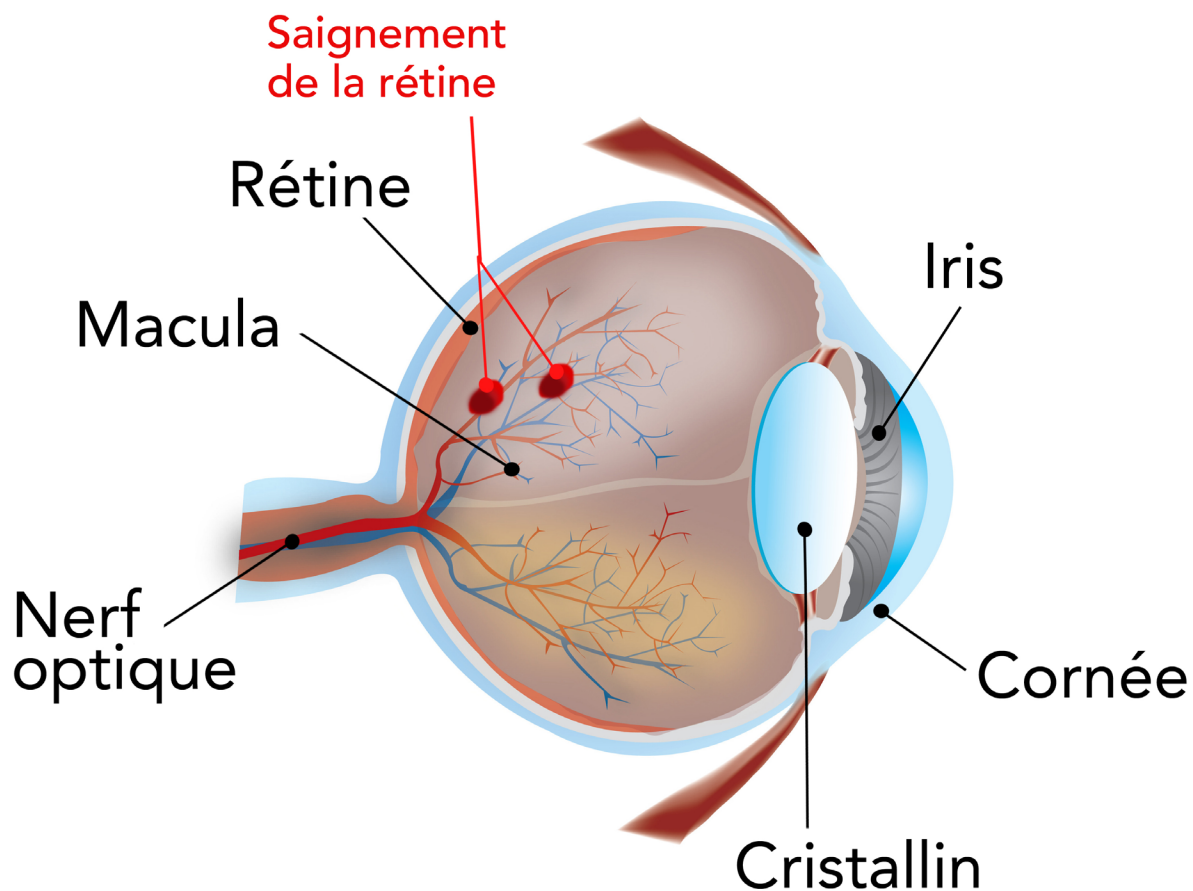
# LA RÉTINOPATHIE DIABÉTIQUE





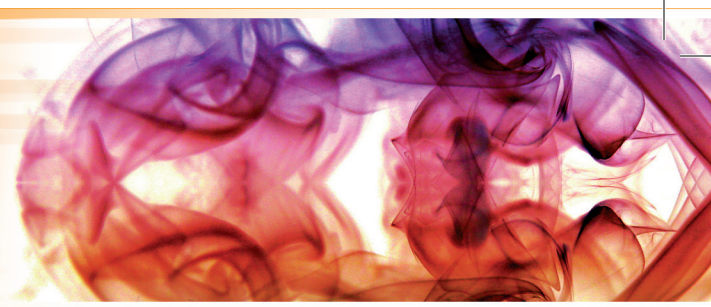
## **QU'EST-CE QUE LA RÉTINOPATHIE DIABÉTIQUE ?**

La rétinopathie diabétique peut se développer lorsqu'une personne est atteinte de diabète, généralement depuis plusieurs années ou lorsque celui-ci est mal contrôlé. Cette pathologie se caractérise par une détérioration des petits vaisseaux sanguins de la rétine. Certains vaisseaux laissent s'échapper un fluide ; d'autres se rompent, causant de petites hémorragies au fond de l'œil, ou encore se bouchent, empêchant ainsi l'apport des nutriments nécessaires à la survie des cellules de la rétine.

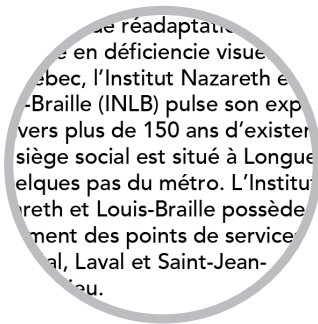


## QUELS EN SONT LES EFFETS ?

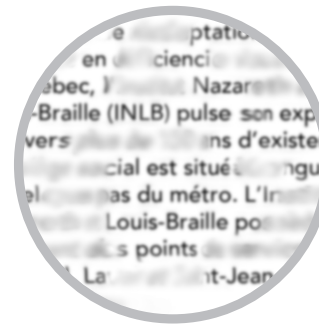
La maladie entraîne une diminution de l'acuité visuelle et peut aussi causer une baisse de sensibilité aux contrastes, de l'éblouissement, une altération du champ visuel et de la vision des couleurs. Concrètement, la vision des personnes atteintes devient floue et parsemée de taches. L'évolution de la maladie varie beaucoup et la vision des personnes peut fluctuer quotidiennement. S'il ne faut pas oublier que la rétinopathie diabétique est une pathologie grave, heureusement seule une faible proportion des diabétiques subit une perte de vision sévère.



## VISION NORMALE



## VISION AVEC RÉTINOPATHIE DIABÉTIQUE



## EXISTE-T-IL DES TRAITEMENTS ?

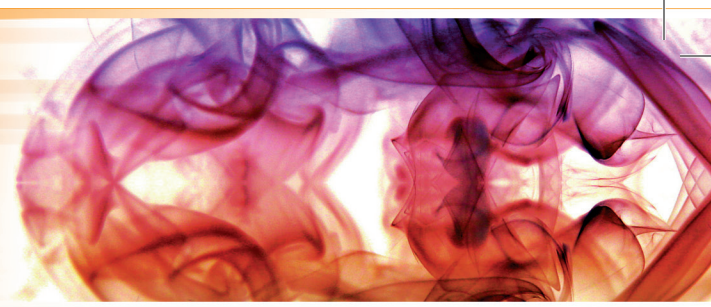
Selon le type de rétinopathie diabétique dont vous êtes atteint, certains traitements pourraient vous aider. Votre ophtalmologiste saura vous indiquer si ces traitements sont indiqués dans votre cas.



## **QUELLES AUTRES SOLUTIONS SONT ENVISAGEABLES ?**

Les intervenants de l'Institut sont à votre écoute et peuvent vous aider de différentes façons afin que vous demeuriez le plus autonome possible. Ils pourront :

- travailler avec vous pour répondre à vos besoins et vous permettre de réaliser les activités qui vous tiennent à cœur ;
- vous aider à utiliser votre vision de façon optimale ;
- trouver des stratégies compensatoires (nouvelles façons de faire) pour effectuer vos activités de la vie quotidienne et vos soins de santé ;
- vous conseiller et vous enseigner des astuces qui vous permettront de vous déplacer de façon sécuritaire ;
- recommander des adaptations de votre environnement selon vos besoins visuels ;
- conseiller vos proches.



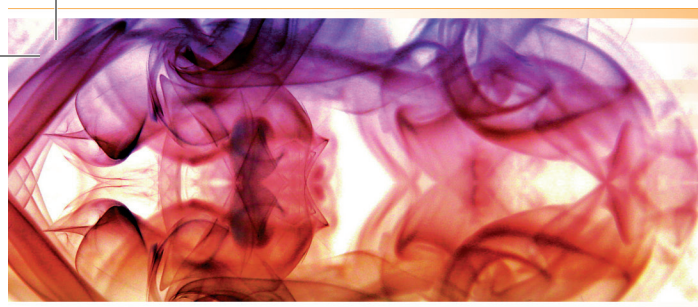
## QUESTIONS FRÉQUENTES

### **Si je lis ou regarde la télévision, est-ce que cela aggravera la maladie ?**

Non, le fait de lire, de regarder la télévision ou un écran d'ordinateur n'aggraver pas ou n'accélérera pas l'évolution de la maladie. Toutefois, cela peut causer de la fatigue, c'est pourquoi nous vous conseillons de prendre des pauses.

### **Est-ce que je vais devenir aveugle ?**

Seule une minorité de personnes atteintes de rétinopathie diabétique perdent complètement la vue.



## EST-CE QU'IL Y A UN MOYEN DE PRÉVENTION ?

La maîtrise du diabète et un examen complet de la vue effectué de façon régulière sont des moyens essentiels pour préserver votre santé générale et oculaire. N'hésitez pas à consulter votre médecin de famille et un nutritionniste pour contrôler **VOTRE TAUX SANGUIN DE SUCRE** et de lipides (cholestérol et triglycérides) ainsi que votre tension artérielle. De plus, le suivi régulier recommandé par votre ophtalmologiste est de première importance afin de déterminer le plus tôt possible le meilleur traitement selon les anomalies décelées au fond de l'œil.

## VOUS AVEZ DES QUESTIONS? NOTEZ-LES.

---

---

---

---

---

---

---

---

---

---

## Installation

Institut Nazareth et Louis-Braille

1111, rue Saint-Charles Ouest

Longueuil (Québec) J4K 5G4

450 463-1710

1 800 361-7063

## L'INLB est aussi installé

- Montréal
- Montérégie
- Laval

[www.santemc.quebec](http://www.santemc.quebec)



Suivez-nous sur  
**facebook**

Centre intégré  
de santé et de  
services sociaux de  
la Montérégie-Centre

Québec

## AUTEURS :

Collectif d'auteurs de l'Institut Nazareth et Louis-Braille

© 2014, INSTITUT NAZARETH ET LOUIS-BRAILLE

Il est interdit de reproduire, en tout ou en partie, le présent ouvrage par quelque procédé que ce soit, sans avoir obtenu au préalable l'autorisation écrite de l'éditeur.

Dans ce document, le genre masculin est utilisé sans intention discriminatoire et uniquement dans le but d'alléger le texte.

*Nous remercions toutes les personnes qui ont collaboré à ce guide :*

Sylvie Auclair  
chef de programme

Justine D'Amour Savoie  
spécialiste en réadaptation en déficience visuelle

Claire Fréchette  
spécialiste en réadaptation en déficience visuelle

Rebecca Henry  
spécialiste en réadaptation en déficience visuelle

Danielle Lessard  
optométriste

Bianka Lussier-Dalpé  
spécialiste en réadaptation en déficience visuelle

Maxine Sawyer  
spécialiste en réadaptation en déficience visuelle